

 **BiOBELLiNDA**



Hayalleri Hayata Dönüştüren Marka...
2019

Gerçek Temizlik; Doğayı Kirletmeyen Temizliktir.

İÇİNDEKİLER

Değerlerimiz.....	1
Doğrudan Satış Sistemi Nedir?.....	2
BioBellinda Sistemi ile Kazanç Nasıl Sağlanır?.....	2
BioBellinda Sistemine Nasıl Üye Olunur?.....	3
Grup Nasıl Kurulur?.....	4
Grup Primi Nasıl Kazanılır?.....	4
Aktiflik Şartı Nedir?.....	4
Büyüme Primi Nedir? Nasıl Kazanılır?.....	5
Sipariş Nasıl Verilir?.....	6
Ödemeler Nasıl Yapılır?.....	6
Performans Prim Tablosu.....	7
Grup Performans Primi Nasıl Hesaplanır?.....	8
Bonus Ürün.....	9
Bonus Ürün İçin Gerekli Şartlar.....	9
Süreklilik Primi.....	12
Süreklilik Primi Tablosu.....	12
Süreklilik Primi Tablosu Neyi İfade Eder?.....	12
Süreklilik Primi Nasıl Hesaplanır?.....	13
Efser Yakut Kime Denir?.....	14
Safir Grubu Süreklilik Primi Tablosu.....	15
Süreklilik Primi İçin Gerekli Şartlar.....	17
BioBellinda Ürün Yapısı.....	18
BioBellinda Ürün Kalitesi.....	19
BioBellinda ürün tatmin garantisi?.....	21
Hesap numaralarımız.....	22
Yeni işinizin avantajları.....	23



DEĞERLERİMİZ

Saygı

Hiçbir ayırım yapmadan, her üyemizin girişimci ruhuna destek veriyor ve kişisel gelişimlerini her daim destekliyoruz.

Şeffaflık ve Dürüstlük

Her şeyden önce yaptığımız her işte, her zaman şeffaflık ve dürüstlüğün maddi kazançtan da öte manevi bir tatmin sağlayacağı inancındayız. Kurumumuzun dünü, bugünü, çalışanları, kurucuları ve sistemi ile her konuda şeffaflık ve dürüstlük en temel ilkemiz olmuştur. Başarının ve gücün birlik ve beraberlikle mümkün olabileceğini unutmadan insani değerlere sahip çıkarak üyelerimizle ve tüm personelimizle en doğru iletişimi kurmak ve doğru bilgiyi doğru kişilerle paylaşarak her zaman dürüst, adil ve tutarlı davranmak temel ilkemizdir.

Kurumumuzun kendi ile bağdaştırdığı ve sloganımız haline gelen **“Dinamik Yapı Adil Paylaşım”** esası kurum kimliğimizde bizi tanımlamaktadır.

Gelecek Odaklılık

Gelenekçi değil, yenilikçi yapıya sahip olan şirketimiz sürekli değişim ve ilerleme anlayışına sahip AR-GE çalışmaları ile markalarımızı ve kurumumuzu rakiplerin ötesine geçirecek fırsatları her daim kollamak, değerlendirmek ve performansımızı sürekli iyileştirmek amacını benimsemektedir.

Doğrudan Satış Sistemi Nedir?

BioBellinda satış sistemi olarak benimsediği bu sistem kazandır-kazan ilkesini temel alan, ülkemiz şartlarına ve toplum yapımıza uygun kazançlı bir sistemdir.

Bu sistemin sağladığı temel kazanç ve faydaları şöyle özetleyebiliriz;

1. BioBellinda sisteminin tercih edilmesindeki en önemli etken ürünlerin üretim aşamasından çıkarak el değiştirmeden direkt tüketiciyle buluşmasıdır.
2. Kendi işinizin sahibi olmanın yanı sıra esnek çalışma saatleri ile mesainizi kendiniz belirlersiniz.
3. Gösterdiğiniz çabaya göre kendi kazanç limitinizi kendiniz belirlersiniz. Ekonomik özgürlüğünüzü elde etmenin yanında sosyal çevre ve yeni arkadaşlıklar edinilmesinde kişilerin hem maddi hem manevi kazanç elde etmesini sağlar.
4. Düşük risk ve minimum maliyetle kendi işinizi kurmuş olursunuz.

BioBellinda Sistemi İle Kazanç Nasıl Sağlanır?

Adil paylaşım sistemi ile 6 ayrı kazanç sağlarsınız;

- Üye olduğunuz için ürünleri %30 indirimli alma imkânı
- Yaptığınız kişisel satıştan elde edeceğiniz %35 kâr
- Ekibinizle birlikte yaptığınız grup performansınızdan elde edeceğiniz kazanç (%3 -%24 arası performans prim kazancı)
- Yaptığınız her yeni üyenin ilk siparişinden kazanacağınız %7 Büyüme Primi
- Başarınıza ek olarak ödül mahiyetinde kazanacağınız Bonus Ürünler,
- Süreklilik primi ile kesintisiz kazanç.

Kazancınız 1 ay boyunca yaptığınız çalışmalar sonucu aylık olarak hesaplanır.



SİSTEM NASIL ÇALIŞIR?

BioBellinda Sistemine Nasıl Üye Olunur?

Aday Üye



Menajer tarafından Ön kaydı yapılan aday üyeye üye numarası ve şifresi gönderilerek bireysel şubeye giriş yetkisi verilir. Aday üye internet şubesi aracılığı ile sistemimizi tanıma fırsatı bulacaktır. Ön kaydı yapıldıktan sonra 3 ay içinde sipariş vermeyen aday üyenin kaydı silinecektir. Aday üye asil üye olmadan üye yapamaz.

Gold Üye



Üye olacak kişinin tercihi ile ilk siparişin peşin olarak ödenmesidir.

Bu kayıt türünde Kişinin ücretsiz kargo dan yararlanabilmesi için kdv dahil 165 TL sipariş vermesi gerekir. Üye kargo bedelini ödemek isterse dilediği kadar ürün alımı yapabilir.

Bu kayıt türü peşin alışveriş olduğu için kişinin kimlik belgesini istenmeden kayıt onaylanır. İşlemin tamamlanabilmesi için yeni üyeye giden onay kodunun kaydı giren menajer tarafından sisteme girilmesi ile işlem tamamlanır.

Verilen siparişin ödemesi peşin olmalıdır (Havale, Eft ve Kredi Kartı)  

Ekonomik Üye



BioBellinda sistemine daha önceden katılmış ve belirli bir kariyer kazanmış kişilere 30 gün vade süresi vererek üye yapma imkânı verilir.

Bu kayıt türünde kimlik belgesinin ön ve arka fotoğrafı sisteme eklenerek kayıt tamamlanır. Kimlik bilgisi ve fotoğrafı sisteme eklenmezse kayıt onaylanmaz.

Bu kayıt türünde Kişinin ücretsiz kargo dan yararlanabilmesi için kdv dahil 165 TL sipariş vermesi gerekir. Kargo bedelini üye ödemek isterse dilediği kadar ürün alımı yapabilir. İşlemin tamamlanabilmesi için yeni üyeye giden onay kodunun kaydı giren menajer tarafından sisteme girilmesi ile işlem tamamlanır.

Grup Nasıl Kurulur?

1. Grup kurmanın ilk adımı, işinizi, ürünlerinizi en yakınlarınızdan başlayarak tanıdığınız herkesle paylaşmaktır, ikinci aşama ise yeni üyeler yaparak ekibinizi oluşturmaktır.
2. Kaydettiğiniz üyelerle bilgi paylaşımı ve motivasyon anlamında iletişim halinde olmanız, gelirinizin devamlılığı açısından en önemli noktadır.
3. Grubunu kurmak isteyen her kişi tanıtım toplantıları düzenleyerek ürün ve sistem hakkında grubuna eğitim verir ve işini geliştirir.

Grup Primi Nasıl Kazanılır?

1. Üye olmak isteyen kişi, menajer üyelerimiz tarafından sisteme kaydedilir. İlk üyesini kaydeden kişi ekibini kurmaya başlamış demektir. Ancak grup primi kazanabilmesi için kendisine bağlı en az iki yatay üye kaydetmiş olmalıdır.

Not:

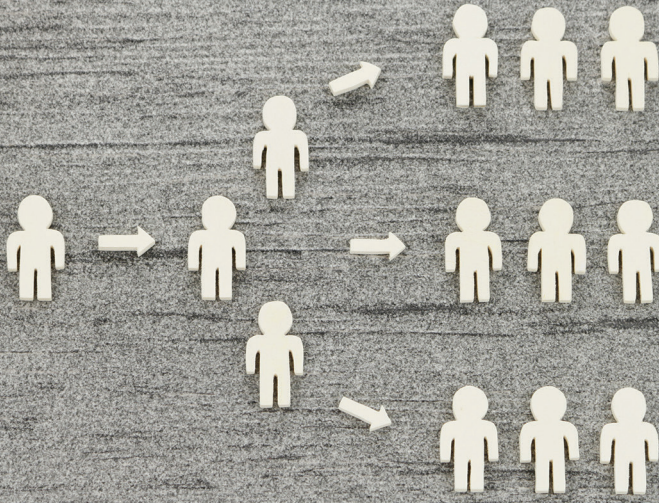
2 yatay üyesi olmaksızın kişisel 200 PD ve üzeri puana sahip olan menajer, kişisel puanının %3'ünü prim olarak kazanır.

Aktiflik Şartı Nedir?

Aktiflik şartı her ay tekrar edilen 42 PD Minimum sipariş tutarıdır. Bu işlem üyenin prim kazanabilmesi ve üyeliğini aktif hale getirebilmesi için gereklidir.

Menajerin grubunda oluşmuş bir grup puanı varsa, oluşan puandan performans primi kazanabilmesi için menajerin aktif olması gerekmektedir.

BioBellinda 42 puan değeri 201,6 TL'dir. Bu tutar üye alış yani KDV'siz tutar baz alınarak hesaplanmıştır.



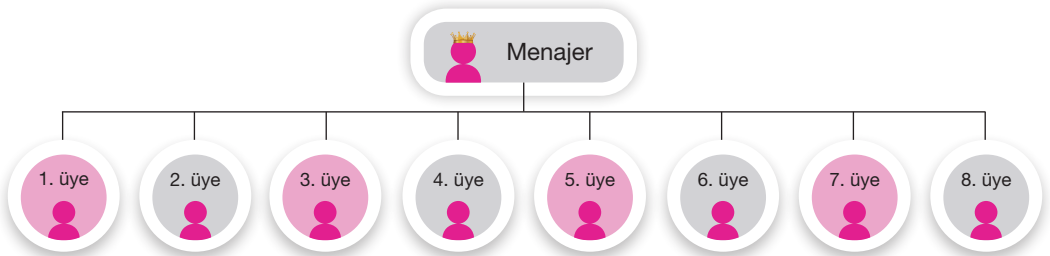
BÜYÜME PRİMİ NEDİR? NASIL KAZANILIR?

Büyüme Primi Nedir? Nasıl Kazanılır?

Menajer yeni üyesinin ilk siparişinden bir defaya mahsus olmak üzere %7 Büyüme primi kazanır.

Örneğin;

1 ayda 8 üye kaydı yaptınız ve her üyenize 60 PD sipariş girdiniz.



60 PD x 8 üye = 480 % 7 (prim) = 33.6 PD x 4.8 TL = 161,28 TL Büyüme primi kazanırsınız.

BioBellinda Ailesine Katılarak Kendinize ve Çevrenize Kazandırmaya Aynı Zamanda Aile Bütçenize de Katkıda Bulunmaya Başladınız.

Sipariş Nasıl Verilir?

Web sitemizden üye numaranızı ve şifrenizi kullanarak sipariş verebilirsiniz.

www.biobellinda.com.tr

- Üye kişisel siparişini, müşteri hizmetlerimizi arayarak verebilir.
Tel: 216 324 59 99 pbx - Ücretsiz Danışma Hattı: 0 800 261 19 61
- Menajer üyesinin siparişini bireysel şubeden, üyeye gönderilen onay kodunu girerek sipariş verebilir.

Siparişleriniz minimum 29 puan değerinde olmalıdır. Bu puanın altında verilen siparişlerin kargo bedeli üyeye aittir.

Ödemeler Nasıl Yapılır?

1. BioBellinda'ya verilen siparişin sipariş tarihinden itibaren 30 gündür.
2. BioBellinda'ya verilen sipariş onaylandığı anda sisteme borçlanmış olursunuz ve bu siparişiniz hesap ekstrenize işlemiş olur. Ekstre dönemleri ayın 1 ila 30-31'i arasındadır.

(Ödemeler Havale, Eft ve Kredi Kartı ile yapılmaktadır.)





PERFORMANS PRİM TABLOSU

Performans Prim Tablosu

Siz üyelerimizin aylık kazançları performans prim tablosuna göre hesaplanmaktadır.

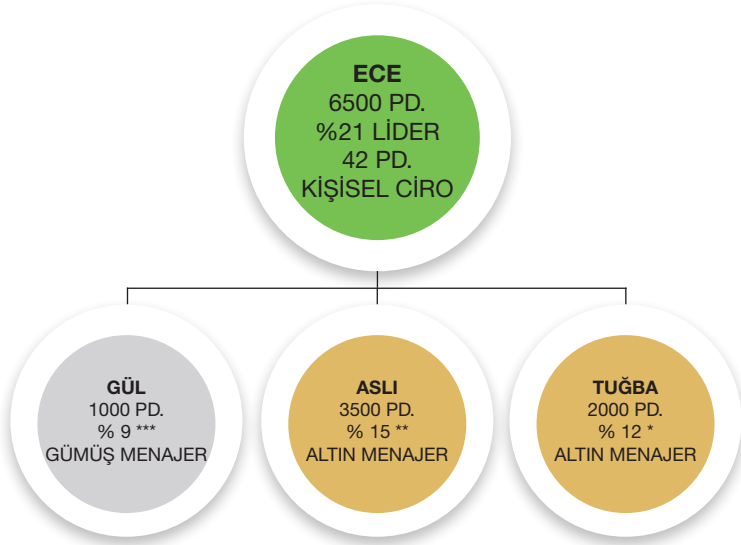
Performans Prim Tablosu Neyi İfade Eder?

Grubunuzdaki tüm üyelerinizin ay'ın 1 ile 31'i arasındaki tüm siparişleri önce üyenin kendi ekstreğine daha sonra bağlı olduğu menajer hattına grup cirosu olarak yansır. Puan değerlerinin karşılığı olan seviye menajerin ve grubunun iş hacmini ve kazancını göstermektedir.

Puan Değeri	Seviye	Ünvanlar
200	%3	☆ Gümüş Menajer
400	%6	☆☆ Gümüş Menajer
800	%9	☆☆☆ Gümüş Menajer
1600	%12	☆ Altın Menajer
2800	%15	☆☆ Altın Menajer
4000	%18	☆☆☆ Altın Menajer
6500	%21	📈 LİDER
10000	%24	💎 YAKUT

Grup Performans Primi Nasıl Hesaplanır?

Kısa bir örnekle performans priminin nasıl hesaplandığını gösterelim:



Ece'nin BioBellinda sisteminden kazancı kendi %35 satış karının yanı sıra;

Ece'nin Gül'ün grubundan kazandığı puan: $\%21 - \%9 = \%12$ **1000 PD $\%12 = 120$ PUAN**

Ece'nin Asli'nin grubundan kazandığı puan: $\%21 - \%15 = \%6$ **3500 PD $\%6 = 210$ PUAN**

Ece'nin Tuğba'nın grubundan kazandığı puan: $\%21 - \%12 = \%9$ **2000 PD $\%9 = 180$ PUAN**

KENDİ KİŞİSEL KAZANCI= 42 $\%21 = 8,82$ PUAN

TOPLAM BRÜT KAZANDIĞI PUAN= 180 + 210 + 120 + 8,82 = 518,82 PUAN

TOPLAM BRÜT KAZANDIĞI TUTAR= 518,82x4,8 = 2490,33 TL

1 PUAN 4,8 TL'dir.





BONUS ÜRÜN NEDİR?

Bonus Ürün Nedir?

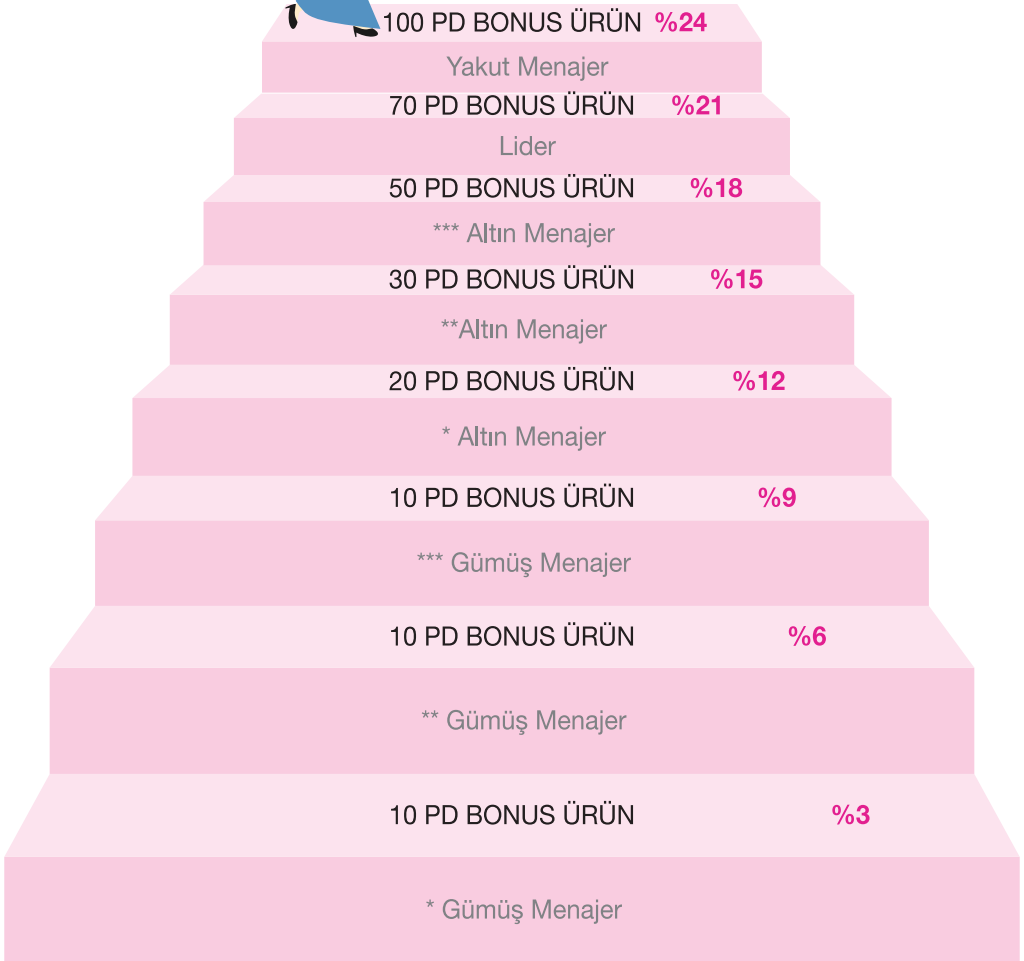
BioBellinda'ya üye olduktan sonra,

İlk defa %3 - %6 - %9 - %12 - %15 - %18 - %21 - %24 seviyesine geldiğinde performans primine ek kazanılan BONUS ÜRÜN ÖDÜLÜDÜR.

Seviye	Ünvanlar	Bonus Ürün Ödülü
%3	☆ Gümüş Menajer	10 PD
%6	☆☆ Gümüş Menajer	10 PD
%9	☆☆☆ Gümüş Menajer	10 PD
%12	★ Altın Menajer	20 PD
%15	★★ Altın Menajer	30 PD
%18	★★★ Altın Menajer	50 PD
%21	🏆 LİDER	70 PD
%24	💎 YAKUT	100 PD

Bonus Ürün için Gerekli Şartlar

- Tüm seviyeler için aktiflik şartı yapılmış olmalıdır.
- Tüm üyelerimiz için geçerli olup 1 defaya mahsus ödül mahiyetinde verilen hediye ürün hakkıdır.
- Tüm seviyeler için ürünler seçilebilir.
- Tüm seviyeler istedikleri süre içinde Bonus Ürün hakkını kullanabilirler.
- Tüm seviyeler için grup puanının en fazla %65'i bir dalından gelmiş olmalıdır.





Sürekli Prim Nedir?

%24 Yakut olan menajerin bir sonraki hedefi üyelerinin de aynı başarıyı sağlamasıdır. Menajer %24 yakut olduktan sonra yatayındaki bir üyesinin de %24 yakut menajer olmasıyla kazanacağı ek primdir.

Sürekli Prim Tablosu

Cirodan Pay	Puan
%5	10,000
+ %2	10,000+

Teknik	Ünvan	Kazanılan Puan	Kazanılan TL
1 Yakut 	İnci Yakut	1	4.8₺
2 Yakut 	Mercan Yakut	500	2400₺
3 Yakut 	Efşan Yakut (Yakut Saçan)	1000	4800₺
4 Yakut 	Efsun Yakut (Efsane Yakut)	1500	7200₺
5 Yakut 	Efroz Yakut (Gizemli Yakut)	2000	9600₺
6 Yakut 	Efser Yakut (Taç Yakut)	2500	12.000₺

Sürekli Prim Tablosu Neyi İfade Eder?

Yatayınızdan çıkan 1. yakut size yakut dalınız dışında kalan yatay grup puanınızın 10,000 puana kadar olan kısmından %5 üzeri için ise +%2 pay kazanmanızı sağlar. Ayrıca grubunuzda çıkan her yakutunuz için ekstra 500 PD **yakut bedeli** kazanırsınız.

Bu şekilde 1. Yakutla beraber menajer süreklilik primine dahil olur.

Kısaca, **Sürekli Prim** 2 aşamada verilir.

1. Cirodan pay
2. Yakut bedeli ücreti

*Bir hedefe varılması,
başka bir hedefin başlangıç noktasıdır.*



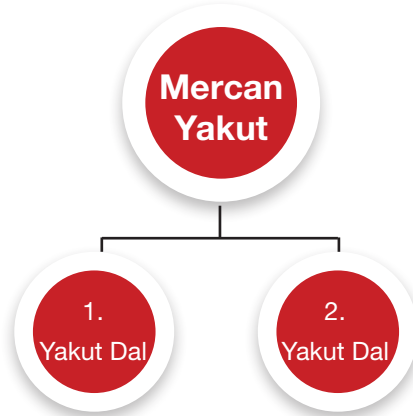
SÜREKLİLİK PRİMİ NASIL HESAPLANIR?

Süreklilik Primi Nasıl Hesaplanır?

Birkaç örnekle süreklilik priminin nasıl hesaplandığını öğrenelim.

Mercan Yakut Kime Denir?

Mercan Yakut yatayınızdaki 2 üyenizin %24 yakut olmasıyla size verilen ünvandır.



1 PD 4.8 TL'dir.

yakut dallarınız dışındaki grup puanınız 15.000 Puan

1. Örnek:

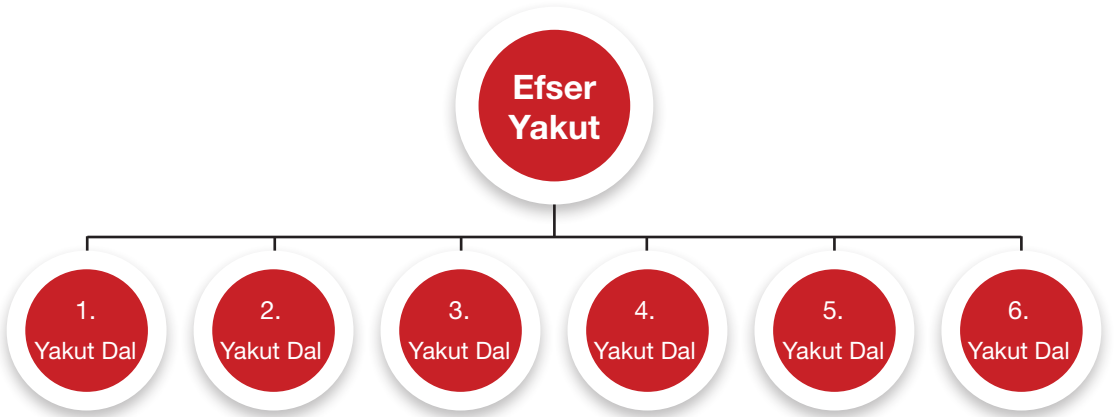
10.000 %	= 500 PD
5000 %2	= 100 PD
2 YAKUT PUANI	= 500 PD
TOPLAM BRÜT PUAN=	1100 PD
TOPLAM BRÜT	= 1100x4.8 = 5280 TL

Yukarıdaki tabloya göre en az yıllık kazancınız 63.360 TL'dir.

****Süreklilik Priminde Yakut dallarınız dışında grup puanınız olduğunda, Performans primi de kazanacağınızı unutmayın...**

Efser Yakut Kime Denir?

Efser Yakut yatayınızdaki 6 üyenizin %24 yakut olmasıyla size verilen unvandır.



10.000 %5	= 500 PD
5000 %2	= 100 PD
6 YAKUT PUANI	= 2500 PD
TOPLAM BRÜT PUANI=	3100 PD
TOPLAM BRÜT	= 3100x4.8 = 14880 TL

Yukarıdaki tabloya göre en az yıllık kazancınız 178.560 TL'dir

BioBellinda sisteminin sizlere sunduğu süreklilik primi ile tek ciro ile çift kazanç sağlıyorsunuz. Bu çalışmayla, yakut sayınız çoğaldıkça Yakut harici dallarınıdan gelen puanlarınız azalsa da daha fazla kazanca sahip olabilirsiniz.

SAFİR GRUBU SÜREKLİLİK PRİMİ TABLOSU

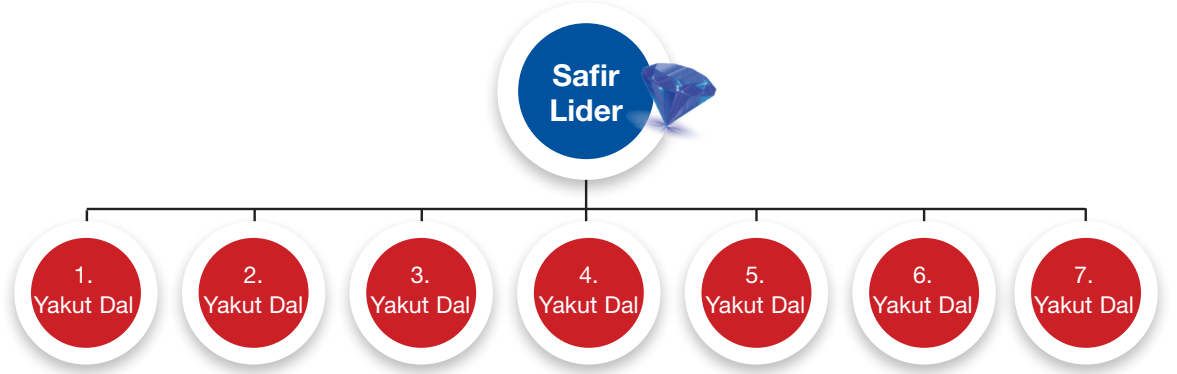
Süreklilik Primi Safir Grubu Aylık Kazanç Tablosu

Cirodan Pay	Puan
%5	10,000
+ %2	10,000+

Teknik	Ünvan	Kazanılan Puan	Kazanılan TL
7 Yakut 	Safir	3000	14.400₺
8 Yakut 	Yıldız Safir	3500	16.800₺
9 Yakut 	Efşan Safir (Safir Saçan)	4000	19.200₺
10 Yakut 	Efsun Safir (Efsane Safir)	4500	21.600₺
11 Yakut 	Efruz Safir (Gizemli Safir)	5000	24.000₺
12 Yakut 	Efser Safir (Taç Safir)	5500	26.400₺

Safir Lider Aylık Örnek Kazancı:

Yatayınızdaki yakut sayısı 7 olduğunda unvanınız safir olur. Kazancınız yakut grubunda olduğu gibi cirodan pay ve yatayınızdaki yakut sayısı kadar, yakut bedeli kazancıyla süreklilik primini almaya devam edersiniz.



1 PD 4.8 TL'dir.


yakut dallarınız dışındaki grup puanınız 15.000 Puan

10.000 %5	= 500 PD.
5000 %2	= 100 PD.
7 YAKUT PUANI	= 3000 PD.
TOPLAM BRÜT PUAN=	3600 PD.
TOPLAM BRÜT	= 3600 xx TL =17.280 TL

Yukarıdaki tabloya göre en az yıllık kazancınız 207.360 TL'dir.

**Yakut dallarınız dışında grup puanınız olduğunda, Performans primi de kazanacağınızı unutmayın...





SÜREKLİLİK PRİMİ İÇİN GEREKLİ ŞARTLAR NELERDİR?

BioBellinda süreklilik primi, koşulsuz, şartsız, puan doldurma kaygısına kapılmadan hatta yakutunuz dışında hiç grup puanınız olmazsa bile yakut bedeli puanınızı alarak kendinize süreklilik primiyle kesintisiz kazanç kapılarını açmış olursunuz.

Sınırsız yakuta sahip olup çıkarttığınız her yakut için 500 puan kazanırsınız. Yakutunuzun yatayınızda olması en önemli unsurdur.

BioBellinda sizinle çalışmaya başladığı günden bugüne kadar hiçbir çalışmayı ve emeği göz ardı etmemiştir. Sizlere hiç gerçekleşmeyecek bir hayalden ziyade ulaşılabilir bir sistem sunmuştur.

BioBellinda'nın sistemiyle önünüz daima açık, ufkunuz aydınlık, kazancınız sürekli ve bereketli olacaktır.

YAKUT Menajerlerimiz yatayından çıkarttığı yakut üyesi ile grubunu sağlamlaştırırken, kazancını süreklilik primi dediğimiz yöntemle ciddi boyutta arttıracak. En önemlisi sistem size bir ihtimal yerine her ihtimalle prim kazandırarak hem performans primi hem de süreklilik primi ile destekleyecek.

Sınırsız ve kesintisiz kazanç elde edebileceğiniz süreklilik primi için gerekli şartlar;

1. Yakut üyenizin yatayında olması,
2. Yakut üyeninin 10.000 PD iş hacmini sağlıyor olması, bu şartlar dahilinde Yakut lider süreklilik primini kazanır.

Safir grubunda minimum yıllık kazancınız en az 207.360 TL ile 316.000 TL arasındadır. Kendi isteğinizle priminizi yükseltmek sizin elinizdedir.

BioBellinda Ürün Yapısı

BioBellinda'nın misyonu gereği kullanılan hammaddeler sağlığınıza ve doğaya saygılı, bitkisel kaynaklı, organik ve etkinliği kanıtlanmış, insan sağlığına ve çevreye zararı minimum indirilmiş hammaddelerden oluşmaktadır.

Bu hammaddelerin bir çoğu EcoCert sertifikasına sahip, organik tarım ile yetiştirilmiş bitkilerden elde edilmiştir.

Ecocert Belgesi

Dünyada sayılı kuruluşlar tarafından verilen, belgelenecek ürünün tüm üretim sürecinde onun elde edildiği bitkinin sulandığı suyun, ekildiği toprağın ve yetiştiği havanın bile analizinin yapılarak her tür olumsuz şartın kontrol altında tutulduğunun garantisidir.

Ayrıca ultra konsantre formüller sayesinde almak istediğimiz efekti piyasadaki ürünlere göre çok daha az ürün kullanarak alır, sonrasında durulama için daha az elektrik, su ve enerji harcayarak hem ekonomi sağlar hem de çevreye zarar vermez.

BioBellinda Ürün Kalitesi Nasıldır?

BioBellinda ürünlerinin güvenliği ve etkinliği uluslararası kabul görmüş parametreler ile etkinliği kanıtlanmış bağımsız akredite kurumlar tarafından test edilmektedir. Ürünlerimiz insan sağlığı ve çevre kirliliği bakımından zararı en aza indirgenmiş hammaddeler içermektedir. Bu testler sonucu alınan kalite belgeleri aşağıda sıralanmıştır.





BIOBELLİNDA ÜRÜN KALİTESİ

ISO 14001:2004 ISO 14001

Kullandığınız ürünlerin üretimi aşamasında çevreye zarar verilmediğinin kanıtıdır.

ISO 22716 (GMP) GMP(ISO 22716)

İyi üretim uygulamaları (Good Manufacturing Practice) kozmetik ürünlerde tüketici güvenliğini sağlamaya dair tüm düzenlemelerin yapıldığının kanıtıdır. Kozmetik ürünlerin üretildiği mekandan, kullanılan hammaddelere, ürün ile teması olan tüm kişi ve ekipmanın hijyenine kadar, ürün güvenliğine etkisi olan tüm parametrelerin uluslar arası mevzuatlara göre düzenli olarak kontrol edildiği bir yönetim sistemidir.

ISO 9001:2008 ISO 9001

Ürünlerin düzenli ve sürekli olarak üretim aşamasının her noktasında kontrol edildiğinin ve her zaman aynı özelliklerde ürün üretildiğinin kanıtıdır.

OHSAS 18001:2007

Ürünlerin üretimi sırasında kullanılan insan gücünün güvenliğinin kanıtı olup ürünlerin üretiminde çalışan tüm personelimizin SGK, iş güvenliği eğitimleri ve özlük hakları gibi temel güvenlik haklarının tümünün yerine getirildiği anlamındadır. Üretimimizin hiç bir aşamasında çocuk işçi çalıştırmamaktayız.

HELAL SERTİFİKASI

Ağız Bakım Ürünlerimiz Türk Standartları Enstitüsü Halal Uygunluk Sertifikası'na Sahiptir.

ÇED BELGESİ

Üretim yapan fabrikaların Çevre Bakanlığı tarafından denetlenerek çevreye zarar vermedikleri tespit edildiğinde verilen bir belgedir.

BIYOLOJİK PARÇALANABİLİRLİK TESTLERİ

Ürünlerin TSE tarafından akredite edilmiş bağımsız kuruluşlar tarafından yapılan, doğaya salınması halindeki biyolojik parçalanma oranlarını gösteren test sonuçlarıdır.

TÜM ÜRÜNLERİMİZİN BIYOLOJİK PARÇALANMA ORANLARI % 80 NİN ÜZERİNDEDİR.

DERMATOLOJİK TESTLER

Ürünlerin belirtilen kullanım şartlarında kullanıldığında alerjiye sebep olmadıklarının kanıtıdır.

BIYOMOLEKÜLER NEDİR? KALİTESİ VE PERFORMANSI

Ultra konsantre yapıları ki, (leke çıkarıcı ürünümüz su içermemektedir % 100 konsantredir), özellikle test edilmiş leke çıkarıcı etkileri, kullanım kolaylığı, tamamen organik yapıları, suda kolay çözünmeleri ve bu sayede kalıntı bırakmamaları, düşük yıkama sıcaklıklarında etkili olması özellikleri ile enerji tasarrufu sağlar.

Biyomoleküler Performansı

- Özellikle hassas çamaşırlarda,
- Düşük yıkama sıcaklıklarında,
- Bebek çamaşırlarında
- Canlı ve koyu renkli çamaşırlarda, renkleri koruyucu etkisi ile
- Lekeli çamaşırların lekeli kısımlarına biyomoleküler leke çıkarıcı ile birlikte kullanıldığında toz deterjanlara oranla çok daha başarılı sonuçlar verecektir.
- Yumuşatıcı kullanılması istenmeyen durumlarda da kalıcı yoğun kokusu ve çamaşırları sertleştirmeyen formülü sayesinde etkili performans gösterecektir.
- BioBellında çamaşır beyazlatıcı ürünümüzle birlikte kullanılması tavsiye edilir.
- Yünlü çamaşırlarda yumuşatıcı kullanılması tavsiye edilir.

KALİTE

Enzim

Biyomolekül Canlı organizmalarda yer alan moleküllere verilen isimdir. Karbon, Azot ve Hidrojen den oluşan doğal yapıları sayesinde doğada tamamen çözünürler.

Özetleyecek olursak BioBellında ürünlerini kullanırken;

- Konsantre yapısı sulandırılarak kullanıldığından, ekonomik yapılarıyla bütçenizi korumuş olursunuz.
- Temizlik aşamasında kolay durularak su ve zamandan tasarruf sağlar. Düşük yıkamalarda etkinliği sayesinde de ekstra tasarruf etmiş olursunuz.

Tüm siparişlerinizde gelen ürünlerden memnun kalınmadığında, siparişin verildiği ayın sonuna kadar değişim imkânı sağlanmaktadır. Ürün belirtilen kullanım alanı dışında kullanıldığında, yanlış uygulama sonucu karşılaşılan olumsuz durumlar söz konusu olduğunda ürünler tatmin garantisi kapsamı dışında kalır.



ÜRÜN TATMİN GARANTİSİ

1. Değişim Ürünler Hangi Şartlarda Kabul Edilir?

Ürün kullanım talimatına uygun bir şekilde kullanıldığı halde, iade edilmesi üye tarafından talep edilirse, ürünle ilgili araştırma yapılır. Eğer üretimle ilgili bir sıkıntı varsa kişiye bilgisi verilir. Ürünün telafisi yapılarak tekrar gönderilir.

2. Hangi Ürünlerde Değişiklik Söz Konusudur?

Kişi kullanma talimatına uygun kullandığı halde, üründen memnun kalmadıysa farklı bir ürünle ürün değişikliği yapma hakkına sahiptir. Değişim süresi 1 ay içerisinde gerçekleşmektedir.

3. Geçmiş Aylara Ait Ürün Değişimi Var mı?

Geçmiş aylara ait ürün değişimi yapılamamaktadır. Ürün değişikliği en geç 1 aylık süre içerisinde yapılır.

4. Beğenilmeyen Ürünlerde Para İadesi Var mıdır?

Hiçbir ürünümüzde para iadesi yoktur.

5. Hasarlı ve Eksik Koli Teslimatı Alındığında Telafisi Yapılmakta mıdır?

Kargo firması tarafından teslim edilmek üzere getirilen kolileri almadan önce mutlaka kontrol etmeniz gerekmektedir. Eğer koli darbe almış, hasarlı ya da ürün eksik ise gelen kargo görevlisine iade edilmelidir.

Ödeme Yapabileceğiniz Hesap Numaraları

www.biobellinda.com.tr adresinden kişisel sayfanızdan tüm kredi kartlarıyla
(Sitemiz 128 Bit SSL Güvenlik Sertifikası ile Korunmaktadır.)

VISA



TÜRKİYE ZİRAAT BANKASI

İstanbul Çakmak Şubesi

Şube Kodu: 2546 Hesap No : 59635565-5003

IBAN: TR76 0001 0025 4659 6355 6550 03



KUVEYT TÜRK KATILIM BANKASI

İstanbul Örnek Mahallesi Şubesi

Şube Kodu: 397 Hesap No : 7823694-5

IBAN: TR53 0020 5000 0078 2369 4000 05



TÜRKİYE HALK BANKASI A.Ş.

İstanbul Örnek Mahallesi Şubesi

Şube Kodu: 861 Hesap No : 10260497

IBAN: TR83 0001 2009 8610 0010 2604 97



TÜRKİYE FİNANS KATILIM BANKASI A.Ş.

İstanbul Çamlıca Şubesi

Şube Kodu: 147 Hesap No : 1726530-1

IBAN: TR74 0020 6001 4701 7265 3000 01



TÜRKİYE VAKIFLAR BANKASI T.A.O.

İstanbul Örnek Mahallesi Şubesi

Şube Kodu: 607 Hesap No : 00158007302783984

IBAN: TR57 0001 5001 5800 7302 7839 84



TÜRKİYE İŞ BANKASI A.Ş.

İstanbul Örnek Mahallesi Şubesi

Şube Kodu: 1264 Hesap No : 91222

IBAN: TR96 0006 4000 0011 2640 0912 22



PTT

HESAP NUMARASI 09340436



AVRUPA HESAP NUMARASI

BANKA: Berliner Sparkasse.

HESAP NUMARASI: 190170778.

ŞUBE KODU: 10050000.

IBAN: DE92 1005 0000 0190 1707 78.

Swiftcode (BIC): BELADEBE



YENİ İŞİNİZİN AVANTAJLARI

Ödemelerinizi Ad Soyad ve Üye Numarası belirterek yapınız.

1. Özel Bilgiye ve Eğitime Gerek Yok

Her kişinin şansı aynıdır. Diploma istenmiyor.

2. Düşük Harcamalar

Diğer serbest çalışmalara nazaran bu işteki harcamalar çok düşüktür. Çünkü işin büyük kısmını yani; ürün oluşumu, depolama, nakliye, kırtasiye, bilgilendirme vs. faaliyetleri BioBellinda üstlenmektedir.

3. Çalışma Özgürlüğü ve Girişimcilik

Üst düzey yöneticileriniz, amirleriniz yoktur. Bu işte kararlarınızı kendiniz verirsiniz. Kiminle, nasıl ve ne kadar, ne zaman çalışacaksınız, ne kadar başarılı olacaksınız hepsi size bağlıdır. Çünkü söz konusu bütün şart ve imkânları kendiniz belirlersiniz.

4. Ekip Çalışması

En iyi ekip çalışması için önemli şartlardan birisi, kendi seçtiğiniz kişilerden bir grup kurmanız. Böyle bir ekip çok iyi sonuç verecektir. Unutmamak lazım ki bu ekibin başı siz olacaksınız.

5. Yüksek Prim ve Kazanç

Kesintisiz kazanç. Tabii ki o da size ve performansınıza bağlıdır.

6. Ailenizin İŖi Olacak

BioBellinda tm aile, akraba ve evrenize ileterek onların da bu kazanca ortak olmasına vesile olabilirsiniz. Bylelikle hem bugn, hemde gelecek iin alıřıyorsunuz.

7. Bilgilendirme ve Motivasyon

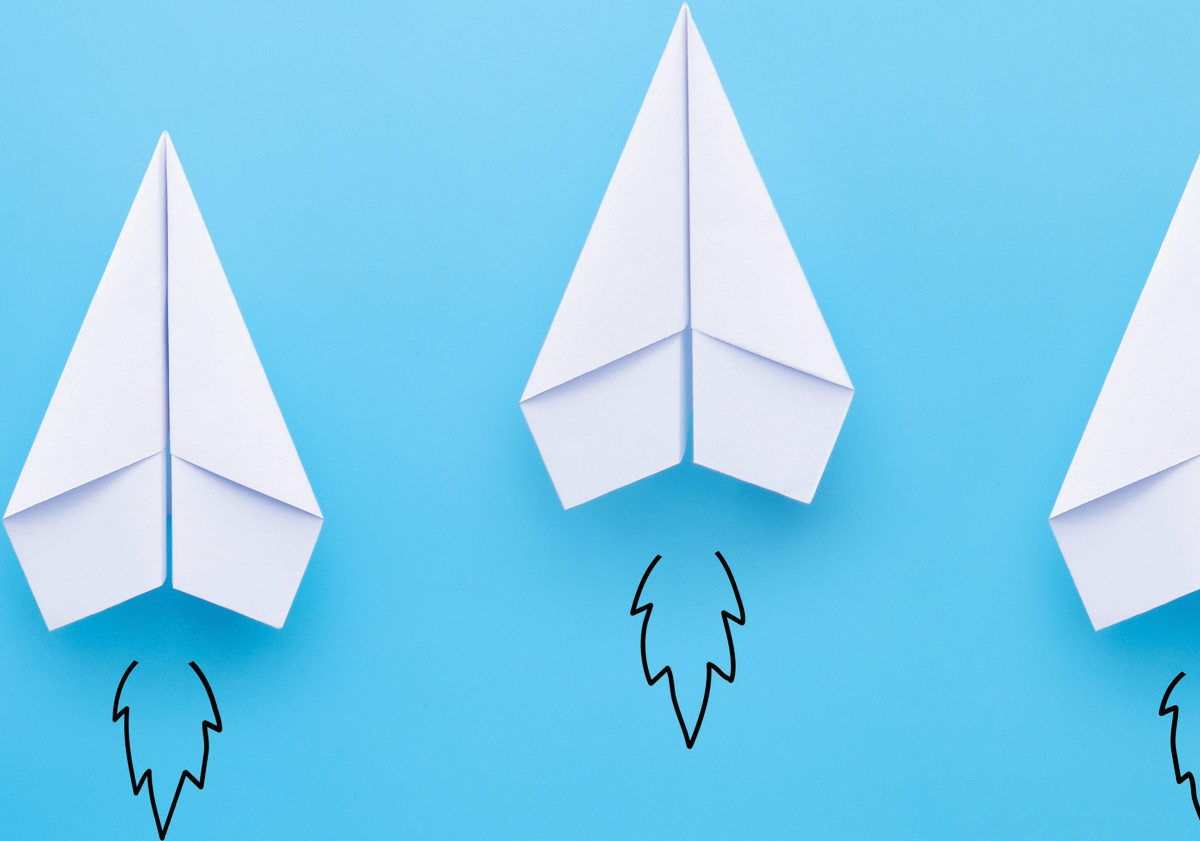
BioBellinda her seviyedeki yesine bilgi ve donanım saėlamak iin destek oluyor.

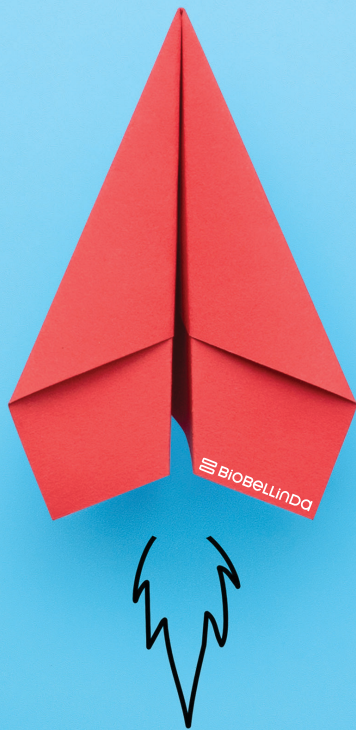
8. Yeni Temaslar ve Tanıdıklar

BioBellinda yasadıėınız bugne anlam katmak ve kendinizi kiřisel iliřkiler konusunda ileri tařımanız adına bir kapı aralıyor. Tanımadıėınız insanlarla ortak bir noktada buluřmanızı saėlıyor. Yeni kiřilikler, hayatlar ve tecrbelerle edinilmiř bilgilerin paylařılması imknı sunuyor. Dnyaya bařkasının gzyle bakabilme farklılıėını yařatıyor.

Marketing Organizasyon sistemi ile Trkiye'nin markası BioBellinda

Temel iř fırsatı ile ilk gnden kazanç elde etmeye ve kiřisel hayallerine kavuřmak iin alıřmak isteyenlere eřsiz bir fırsat sunuyor.





 **BIOBELLINDA**

Ücretsiz Danışma Hattı: 0 800 261 19 61

BioBellinda Kozmetik ve Temizlik Ürünleri Pazarlama A.Ş

Örnek Mahallesi Semerkant Caddesi No: 29

34704 Ataşehir / İstanbul

Tel: +90 216 324 59 99 Pbx

iletisim@biobellinda.com.tr | www.biobellinda.com.tr

BioBellinda GMBH

Mohriner Allee 26 12347 Berlin / Germany

Tel: +49 30 120 86 018

info@biobellinda.de | www.biobellinda.de